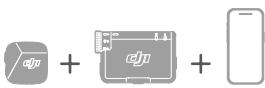
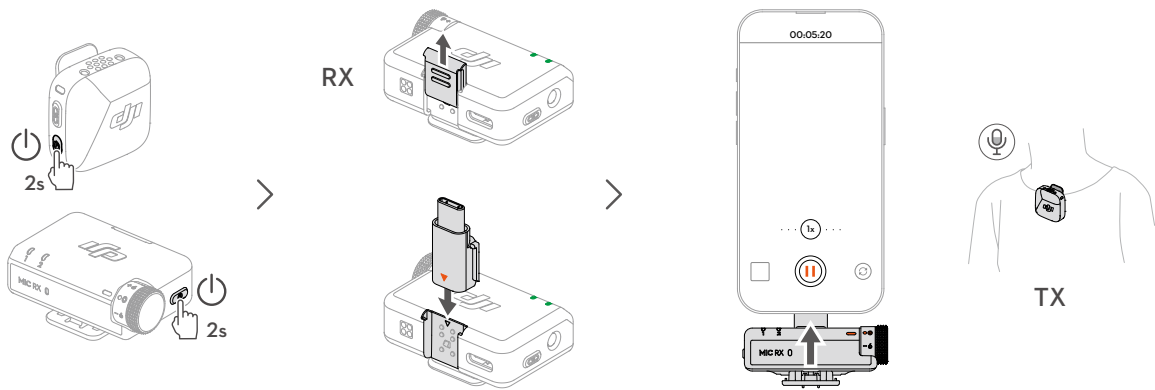


# 1 DJI Mic Mini can be used with different devices for audio recording.

DJI Mic Mini 可搭配不同设备进行收音。



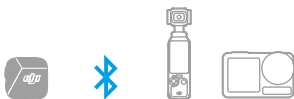
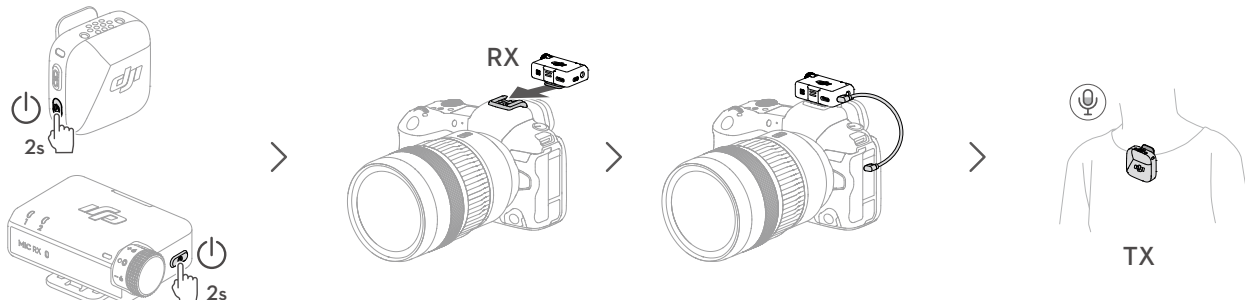
Press and hold the power button to power on the TX and RX. Mount the RX to a phone via the adapter, and then use the TX for audio recording.  
长按电源按键开机。将 RX 通过连接头安装至手机后，使用 TX 收音。



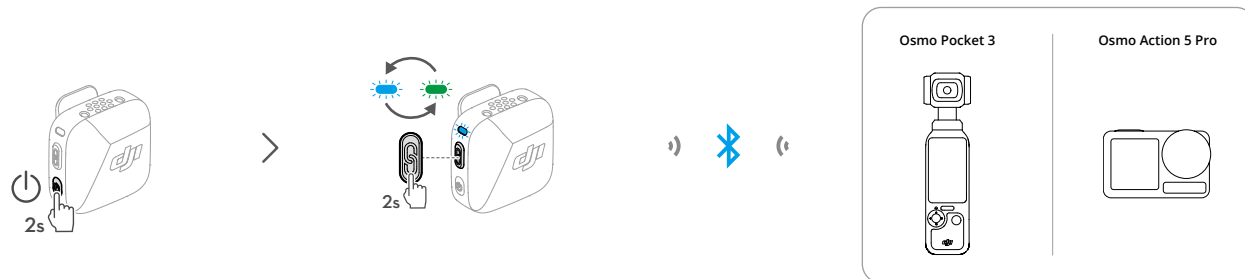
**i** The transmitter (TX) and receiver (RX) are **linked** by default.  
发射器 (TX) 和接收器 (RX) 出厂时已对频。



Press and hold the power button to power on the TX and RX. Mount the RX to the camera cold shoe, connect the audio cable, and then use the TX for audio recording.  
长按电源按键开机。将 RX 安装至相机冷靴并连接音频线后，使用 TX 收音。



The TX can be used with Osmo Pocket 3 or Osmo Action 5 Pro. Select Wireless Microphone in the system settings and follow the on-screen instructions to complete the pairing.  
TX 可单独搭配 Osmo Pocket 3 或 Osmo Action 5 Pro 使用。在设备系统设置的无线麦克风选项中，按屏幕提示完成配对。



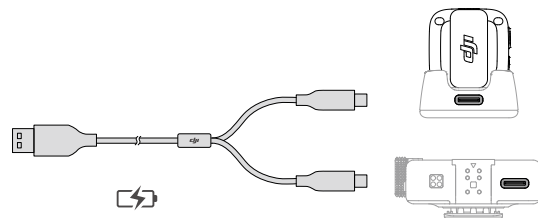
# 2 Attach the TX with a clip or magnet. The windscreen reduces wind noise and can be removed when there is no wind.

TX 可通过背夹或磁铁固定。毛套可降低风噪，无风可拆。



# 3 Mount the TX onto the charging dock, and then the splitter charging cable can be used to charge the TX and RX simultaneously.

TX 安装至充电底座后，可使用双头充电线同时为 TX 和 RX 充电。



繁體中文

**i** 發射器 (TX) 和接收器 (RX) 出廠時已互相配對。

- DJI Mic Mini 可搭配不同裝置進行收音。
  - 長按電源按鈕以開機。將 RX 透過連接頭安裝至手機後，使用 TX 收音。
  - 長按電源按鈕以開機。將 RX 安裝至相機冷靴並連接音訊線後，使用 TX 收音。
  - TX 可單獨搭配 Osmo Pocket 3 或 Osmo Action 5 Pro 使用。請在裝置系統設定的無線麥克風選項中，依螢幕提示完成配對。
- TX 可透過背夾或磁鐵固定。毛套可降低風噪，無風時可拆下。
- 將 TX 安裝至充電底座後，雙頭充電線可同時為 TX 和 RX 充電。

Bahasa Indonesia

**i** Pemancar (TX) dan penerima (RX) ditautkan secara default.

- DJI Mic Mini dapat digunakan dengan berbagai perangkat untuk perekaman audio.
  - Tekan dan tahan tombol daya untuk menghidupkan TX dan RX. Pasang RX ke ponsel melalui adapter, lalu gunakan TX untuk perekaman audio.
  - Tekan dan tahan tombol daya untuk menghidupkan TX dan RX. Pasang RX ke cold shoe kamera, sambungkan kabel audio, lalu gunakan TX untuk perekaman audio.
  - TX dapat digunakan dengan Osmo Pocket 3 atau Osmo Action 5 Pro. Pilih Mikrofon Nirkabel di pengaturan sistem dan ikuti petunjuk di layar untuk menyelesaikan pemasangan.
- Pasang TX dengan klip atau magnet. Penahan angin akan mengurangi kebisingan dan dapat dilepas saat tidak ada angin.
- Pasang TX ke dok pengisian daya, dan kabel pengisi daya splitter pun dapat digunakan untuk mengisi daya TX dan RX bersamaan.

日本語

**i** トランスミッター (TX) とレシーバー (RX) は、デフォルトでリンク済みです。

- DJI Mic Mini は、さまざまなデバイスで録音に使用できます。
  - 電源ボタンを長押しして、TX および RX の電源を入れます。RX をカメラのコールドシューに取り付け、音声ケーブルを接続し、TX を録音に使用します。
  - 電源ボタンを長押しして、TX および RX の電源を入れます。RX をカメラのコールドシューに取り付け、音声ケーブルを接続し、TX を録音に使用します。
  - TX は Osmo Pocket 3 または Osmo Action 5 Pro で使用できます。システム設定でワイヤレスマイクを選択し、画面の指示に従ってペアリングを完了します。
- TX をクリップかマグネットで取り付けます。ウインドスクリーン (風防) は風切り音を軽減し、風がないときは取り外すことができます。
- トランスミッターを充電ドックに取り付けた後、スプリッター充電ケーブルを使用してトランスミッターとレシーバーを同時に充電することができます。

한국어

**i** 송신기(TX)와 수신기(RX)는 기본으로 연동되어 있습니다.

- 오디오 녹음을 위해 DJI Mic Mini를 여러 기기과 함께 사용할 수 있습니다.
  - 전원 버튼을 길게 눌러 TX와 RX의 전원을 켭니다. 어댑터를 이용해 RX를 스마트폰에 장착한 다음 TX를 사용해 오디오를 녹음합니다.
  - 전원 버튼을 길게 눌러 TX와 RX의 전원을 켭니다. RX를 카메라 콜드 슈에 장착하고 오디오 케이블을 연결한 다음 TX를 사용해 오디오를 녹음합니다.
  - TX는 Osmo Pocket 3 또는 Osmo Action 5 Pro와 함께 사용할 수 있습니다. 시스템 설정에서 무선 마이크를 선택하고 화면의 지시에 따라 페어링을 완료합니다.
- 클립이나 마그넷을 사용해 TX를 부착합니다. 윈드스크린은 바람 잡음을 줄여주며 바람이 없으면 제거할 수 있습니다.
- TX를 충전 도크에 장착한 후 스플리터 충전 케이블을 사용해 TX와 RX를 동시에 충전할 수 있습니다.

Bahasa Melayu

**i** Pemancar (TX) dan penerima (RX) disambungkan secara lalai.

- DJI Mic Mini boleh digunakan dengan pelbagai peranti untuk rakaman audio.
  - Tekan dan tahan butang kuasa untuk menghidupkan TX dan RX. Pasangkan RX ke telefon melalui penyusai, dan kemudian gunakan TX untuk rakaman audio.
  - Tekan dan tahan butang kuasa untuk menghidupkan TX dan RX. Pasang RX ke pegas sejuk kamera, sambungkan kabel audio, dan kemudian gunakan TX untuk rakaman audio.
  - TX boleh digunakan dengan Osmo Pocket 3 atau Osmo Action 5 Pro. Pilih Mikrofon Tanpa Wayar dalam tetapan sistem dan ikuti arahan di skrin untuk menyelesaikan perpasangan.
- Lekatkan TX dengan klip atau magnet. Cermin depan mengurangkan bunyi angin dan boleh ditanggalkan semasa tiada angin.
- Pasang TX ke dok pengecasan, dan kemudian kabel pengecasan pemisah boleh digunakan untuk mengecap TX dan RX pada masa yang sama.

ภาษาไทย

**i** ตัวส่งสัญญาณ (TX) และตัวรับสัญญาณ (RX) จะเชื่อมต่อกันโดยค่าเริ่มต้น

- DJI Mic Mini สามารถใช้ร่วมกับอุปกรณ์สำหรับบันทึกเสียงต่าง ๆ ได้
  - กดปุ่มเปิด/ปิดค้างไว้เพื่อเปิด TX และ RX ติดตั้ง RX เข้ากับโทรศัพท์ผ่านตัวเชื่อมต่อแล้วใช้ TX สำหรับการบันทึกเสียง
  - กดปุ่มเปิด/ปิดค้างไว้เพื่อเปิด TX และ RX ติดตั้ง RX เข้ากับช่อง Cold Shoe ของกล้อง เชื่อมต่อสายเคเบิลเสียง แล้วใช้ TX สำหรับการบันทึกเสียง
  - TX สามารถใช้ร่วมกับ Osmo Pocket 3 หรือ Osmo Action 5 Pro ได้ เลือกไมโครโฟนไร้สายในเมนูตั้งค่าระบบ และปฏิบัติตามคำแนะนำหน้าจอเพื่อจับคู่กับอุปกรณ์
- ติด TX ด้วยคลิปหรือแม่เหล็กตัวกันลมจะช่วยลดเสียงรบกวนและสามารถถอดออกได้เมื่อไม่มีลม
- ติดตั้ง TX บนแท่นชาร์จ จากนั้นจะสามารถใช้สายชาร์จแบบแยกหัวเพื่อชาร์จ TX และ RX พร้อมกันได้

Български

**i** Предавателят (TX) и приемникът (RX) са свързани по подразбиране.

- DJI Mic Mini може да се използва с различни устройства за аудио запис.
  - Натиснете и задръжте бутон за захранването, за да включите TX и RX. Монтирайте RX към телефона чрез адаптера и след това използвайте TX за аудио запис.
  - Натиснете и задръжте бутон за захранването, за да включите TX и RX. Монтирайте RX към студена обувка на камерата, свържете аудио кабела и след това използвайте TX за аудио запис.
  - TX може да се използва с Osmo Pocket 3 или Osmo Action 5 Pro. Изберете Wireless Microphone (Безжичен микрофон) от системните настройки и следвайте инструкциите на екрана, за да завършите двойването.
- Прикрепете TX с клип или магнит. Предното стъкло намалява шума от вятъра и може да се маха, когато няма вятър.
- Монтирайте TX към зарядната докинг станция, след което сплитерният заряден кабел може да се използва за зареждане на TX и RX едновременно.

Čeština

**i** Vysílač (TX) a přijímač (RX) jsou ve výchozím nastavení propojeny.

- DJI Mic Mini lze používat k záznamu zvuku v kombinaci s různými zařízeními.
  - Stisknutím a podržením tlačítka zapnutí/vypnutí zapnete vysílač a přijímač. Namontujte přijímač na telefon prostřednictvím adaptéru a poté použijte vysílač k záznamu zvuku.
  - Stisknutím a podržením tlačítka zapnutí/vypnutí zapnete vysílač a přijímač. Namontujte přijímač na sáňky (cold shoe) kamery, připojte audiokabel a poté použijte vysílač k záznamu zvuku.
  - Vysílač lze použít s modely Osmo Pocket 3 nebo Osmo Action 5 Pro. V nastavení systému vyberte bezdrátový mikrofon a podle pokynů na obrazovce dokončete párování.
- Připevněte vysílač pomocí klipu nebo magnetu. Ochrana proti větru snižuje aerodynamický hluk a lze ji odstranit, pokud zrovna nefouká.
- Namontujte vysílač na nabíjecí stanici. Poté lze rozbočovací nabíjecí kabel použít k současnému nabíjení vysílače a přijímače.

Dansk

**i** Senderen (TX) og modtageren (RX) er som standard forbundet.

- DJI Mic Mini kan bruges med forskellige enheder til lydoptagelse.
  - Tryk på tænd-/slukknappen, og hold den nede for at tænde for TX og RX. Monter RX på en telefon via adapteren, og brug derefter TX til lydoptagelse.
  - Tryk på tænd-/slukknappen, og hold den nede for at tænde for TX og RX. Monter RX på kameraets kolde monteringsbeslag, tilslut lyd-kablet, og brug derefter TX til lydoptagelse.
  - TX kan bruges sammen med Osmo Pocket 3 eller Osmo Action 5 Pro. Vælg Wireless Microphone i systemindstillingerne, og følg instruktionerne på skærmen for at fuldføre paringen.
- Sæt TX fast med en clips eller en magnet. Forruden reducerer vindstøj og kan tages af, når det er vindstille.
- Når TX er monteret på ladestationen, kan splitter opladningskablet bruges til at oplade TX og RX samtidigt.

Deutsch

**i** Der Sender (TX) und der Empfänger (RX) sind standardmäßig miteinander gekoppelt.

- Die DJI Mic Mini kann mit verschiedenen Geräten für Audioaufnahmen verwendet werden.
  - Halte die Einschalttaste gedrückt, um den TX und den RX einzuschalten. Befestige den RX über den Adapter an einem Telefon und verwende den TX für die Audioaufnahme.
  - Halte die Einschalttaste gedrückt, um den TX und den RX einzuschalten. Befestige den RX am Zubehörschuh der Kamera, schließe das Audiokabel an und verwende dann den TX für die Audioaufnahme.
  - Der Sender kann mit Osmo Pocket 3 oder Osmo Action 5 Pro verwendet werden. Wähle in den Systemeinstellungen die Option „Funkmikrofon“ und folge den Anweisungen auf dem Bildschirm, um den Vorgang abzuschließen.

- Befestige den TX mit einem Clip oder Magneten. Die Windschutzscheibe reduziert Windgeräusche und kann bei Windstille abgenommen werden.
- Befestige den TX an der Ladestation und benutze das Splitter-Ladekabel, um den TX und den RX gleichzeitig aufzuladen.

<span>Español</span>
----------------------

- El transmisor (TX) y el receptor (RX) están vinculados por defecto.

- El DJI Mic Mini se puede usar con diferentes dispositivos para grabar audio.**
  - Mantenga pulsado el botón de encendido para encender el TX y el RX. Monte el RX en el teléfono con el adaptador y use el TX para grabar audio.
  - Mantenga pulsado el botón de encendido para encender el TX y el RX. Monte el RX en la zapata fría de la cámara, conecte el cable de audio y, a continuación, use el TX para grabar audio.
  - Puede usar el TX con Osmo Pocket 3 o con Osmo Action 5 Pro. Seleccione Micrófono inalámbrico en los ajustes del sistema y siga las instrucciones que aparecen en la pantalla para completar el emparejamiento.
- Acople el TX con una pinza o un imán. El parabrisas reduce el ruido del viento y se puede quitar si no hay viento.
- Monte el TX en la base de carga y podrá usar el cable de carga múltiple para cargar el TX y el RX al mismo tiempo.

<span>Ελληνικά</span>
-----------------------

- Ο πομπός (TX) και ο δέκτης (RX) συνδέονται από προεπιλογή.

- To DJI Mic Mini μπορεί να χρησιμοποιηθεί με διάφορες συσκευές για εγγραφή ήχου.**
  - Πατήστε και κρατήστε πατημένο το κουμπί λειτουργίας για να ενεργοποιήσετε τον πομπό (TX) και τον δέκτη (RX). Τοποθετήστε τον δέκτη (RX) σε ένα τηλεόρωμο μέσω του αντάπτορα και, στη συνέχεια, χρησιμοποιήστε τον πομπό (TX) για εγγραφή ήχου.
  - Πατήστε και κρατήστε πατημένο το κουμπί λειτουργίας για να ενεργοποιήσετε τον πομπό (TX) και τον δέκτη (RX). Τοποθετήστε το RX στη μη φορτιζόμενη υποδοχή της κάμερας, συνδέστε το καλώδιο ήχου και χρησιμοποιήστε το TX για εγγραφή ήχου.
  - Ο πομπός (TX) μπορεί να χρησιμοποιηθεί με το Osmo Pocket 3 ή το Osmo Action 5 Pro. Επιλέξτε "Ασύρματο μικρόφωνο" στις ρυθμίσεις συστήματος και ακολουθήστε τις οδηγίες που εμφανίζονται στην οθόνη για να ολοκληρώσετε την αντιστοίχιση.
- Συνδέστε τον πομπό (TX) με ένα κλιπ ή έναν μαγνήτη. Το αντιανεμικό κάλυμμα μειώνει το θόρυβο του ανέμου και μπορεί να αφαιρεθεί όταν δεν φυσάει αέρας.
- Τοποθετήστε τον πομπό (TX) στη βάση φόρτισης. Μπορείτε να χρησιμοποιήσετε το καλώδιο φόρτισης διαχωρισμού για την ταυτόχρονη φόρτιση του πομπού (TX) και του δέκτη (RX).

<span>Suomi</span>
--------------------

- Lähetin (TX) ja vastaanotin (RX) on linkitetty oletusarvoisesti.

- DJI Mic Miniä voidaan käyttää eri laitteiden kanssa äänen tallentamiseen.**
  - Paina ja pidä virtapainiketta painettuna käynnistääkseen TX-lähetin ja RX-vastaanotin. Kiinnitä RX puhelimeen sovittimen kautta ja käytä sitten TX-lähetintä äänen tallentamiseen.
  - Paina ja pidä virtapainiketta painettuna käynnistääkseen TX-lähetin ja RX-vastaanotin. Kiinnitä RX kameran lisäläitekiinnikkeeseen, liitä äänikaapeli ja käytä sitten TX-lähetintä äänen tallentamiseen.
  - TX: ää voidaan käyttää Osmo Pocket 3 tai Osmo Action 5 Pron kanssa. Valitse järjestelmäasetuksista Langaton mikrofoni ja suorita laitteiden paritus noudattamalla näytön ohjeita.
- Kiinnitä TX pidikkeellä tai magneetilla. Tuulilasi vaimentaa tuulen melua ja voidaan irrottaa, kun tuulta ei ole.
- Kiinnitä TX lataustelakointiasemaan, ja sitten jakavaa latauskaapelia voidaan käyttää TX: n ja RX: n lataamiseen samanaikaisesti.

<span>Nederlands</span>
-------------------------

- De zender (TX) en ontvanger (RX) zijn standaard gekoppeld.

- DJI Mic Mini peut être utilisé avec différents appareils pour l'enregistrement audio.**
  - Appuyez et maintenez le bouton d'alimentation pour mettre sous tension le TX et le RX. Montez le RX sur un téléphone via l'adaptateur, puis utilisez le TX pour l'enregistrement audio.
  - Appuyez et maintenez le bouton d'alimentation pour mettre sous tension le TX et le RX. Montez le RX sur la griffe de la caméra, connectez le câble audio, puis utilisez le TX pour l'enregistrement audio.
  - Le TX peut être utilisé avec Osmo Pocket 3 ou Osmo Action 5 Pro. Sélectionnez Microphone sans fil dans les paramètres système et suivez les instructions à l'écran pour terminer l'appariage.
- Fixez le TX avec un clip ou un aimant. Le pare-brise réduit le bruit du vent et peut être retiré lorsqu'il n'y a pas de vent.
- Montez le TX sur la station de recharge, et ensuite le dédoubleur de câble de charge peut être utilisé pour charger le TX et le RX simultanément.

<span>Norsk</span>
--------------------

- Senderen (TX) og mottakeren (RX) er koblet som standard.

- DJI Mic Mini kan brukes med ulike enheter for lydopptak.**

<span>Hrvatski</span>
-----------------------

- Odašiljač (TX) i prijemnik (RX) povezani su prema zadanim postavkama.

- DJI Mic Mini može se upotrebljavati s različitim uređajima za snimanje zvuka.**
  - Pritisnite i držite gumb za uključivanje da biste uključili odašiljač i prijemnik. Montirajte prijemnik na telefon putem adaptera, a zatim upotrijebite odašiljač za snimanje zvuka.
  - Pritisnite i držite gumb za uključivanje da biste uključili odašiljač i prijemnik. Montirajte prijemnik na nosač kamere bez električnih kontakata, povežite audiokabel i zatim upotrijebite odašiljač za snimanje zvuka.
  - Odašiljač se može upotrebljavati s kamerom Osmo Pocket 3 ili Osmo Action 5 Pro. Odaberite opciju bežični mikrofون u postavkama sustava i slijedite upute na zaslonu da biste dovršili spajanje.
- Pričvrstite odašiljač spojnicom ili magnetom. Prednje staklo smanjuje buku od vjetra i može se ukloniti kad nema vjetra.
- Kada pričvrstite odašiljač na stanicu za punjenje, moći ćete upotrebljavati razdjelni kabel za punjenje da biste istovremeno punili odašiljač i prijemnik.

<span>Magyar</span>
---------------------

- A jeladó (TX) és a vevő (RX) alapértelmezés szerint össze vannak kapcsolva.

- A DJI Mic Mini különböző eszközökkel használható hangfelvétel készítéséhez.**
  - A bekapcsoláshoz nyomja le és tartsa lenyomva a bekapcsológombot. TX-jeladón és az RX-vevőn. Rögzítse az RX-vevőt a telefonhoz az adapterrel, majd használja a TX-jeladót a hangrögzítéshez.
  - A bekapcsoláshoz nyomja le és tartsa lenyomva a bekapcsológombot. TX-jeladón és az RX-vevőn. Rögzítse az RX-vevőt a kamera „cold shoe” rögzítőparucsához, csatlakoztassa az audiokábelt, majd használja a TX-jeladót a hangrögzítéshez.
  - A TX-jeladó használható az Osmo Pocket 3 vagy Osmo Action 5 Pro kamerákkal. A rendszerbeállításokban válassza a Vezeték nélküli mikrofون lehetőséget, majd a párosítás befejezéséhez kövesse a képernyőn megjelenő utasításokat.
- Csatlakoztassa a TX-jeladót egy káppocsal vagy mágnessel. A szélvédő csökkenti a szélzajt, és ha nincs szél, eltávolítható.
- Miután csatlakoztatta a TX-jeladót a töltődokkhoz, a töltésselosztó kábelt használhatja a TX-jeladó és az RX-vevő egyidejű töltéséhez.

<span>Italiano</span>
-----------------------

- Il trasmettitore (TX) e il ricevitore (RX) sono collegati per impostazione predefinita.

- Il DJI Mic Mini può essere utilizzato con vari dispositivi per la registrazione audio.**
  - Premere e tenere premuto il pulsante di accensione per accendere TX e RX. Montare l'RX sull'adattatore a slitta della fotocamera, collegare il cavo audio e utilizzare il TX per la registrazione audio.
  - Premere e tenere premuto il pulsante di accensione per accendere TX e RX. Montare l'RX sull'adattatore a slitta della fotocamera, collegare il cavo audio e utilizzare il TX per la registrazione audio.
  - Può essere usato con Osmo Pocket 3 o Osmo Action 5 Pro. Selezionare il microfono wireless nelle impostazioni di sistema e seguire le istruzioni visualizzate sullo schermo per completare l'associazione.
- Il TX può essere fissato con una clip o un magnete. Il paravento riduce il rumore del vento e può essere rimosso in assenza di vento.
- Montare il TX sul dock di ricarica, quindi utilizzare il cavo di ricarica splitter per caricare contemporaneamente TX e RX.

<span>Nederlands</span>
-------------------------

- De zender (TX) en ontvanger (RX) zijn standaard gekoppeld.

- De DJI Mic Mini kan met verschillende apparaten worden gebruikt om audio op te nemen.**
  - Houd de aan/uit-knop ingedrukt om de TX en RX in te schakelen. Bevestig de RX via de adapter aan een telefoon en gebruik de TX vervolgens om audio op te nemen.
  - Houd de aan/uit-knop ingedrukt om de TX en RX in te schakelen. Bevestig de RX aan de cameraschoen, sluit de audiokabel aan en gebruik de TX vervolgens om audio op te nemen.
  - De TX kan worden gebruikt met Osmo Pocket 3 of Osmo Action 5 Pro. Selecteer Wireless Microphone (Draadloze microfoon) in de systeeminstellingen en volg de instructies op het scherm om het koppelen te voltooien.
- Bevestig de TX met een klem of magneet. Het windscherm vermindert windgeluid en kan worden verwijderd wanneer er geen wind is.
- Monteer de TX op het oplaaddock en vervolgens kan de splitterlaadkabel worden gebruikt om de TX en RX tegelijkertijd op te laden.

<span>Português (BR)</span>
-----------------------------

- O transmissor (TX) e o receptor (RX) já vêm vinculados por padrão.

- O DJI Mic Mini pode ser usado com dispositivos diferentes para a gravação de áudio.**
  - Pressione e mantenha pressionado o botão liga/desliga para ligar o TX e o RX. Monte o RX em um telefone por meio do adaptador e, em seguida, use o TX para a gravação de áudio.



https://s.dji.com/guide87

<span>Português</span>
------------------------

- Trykk og hold inne av/på-knappen for å slå på TX og RX. Monter RX til en telefon via adapteren, og bruk deretter TX for lydopptak.
  - Trykk og hold inne av/på-knappen for å slå på TX og RX. Monter RX til kameraets cold shoe-feste, koble til lyd-kabelen, og bruk deretter TX for lydopptak.
  - TX-en kan brukes med Osmo Pocket 3 eller Osmo Action 5 Pro. Velg Trådløs Mikrofون i systeminnstillingene, og følg instruksjonene på skjermen for å fullføre sammenkoblingen.
- Fest TX med en klips eller magnet. Vindskjermen reduserer vindstøy og kan fjernes når det ikke er noen vind.
  - Monter TX på ladestasjonen, og deretter kan splitter-ladekabelen brukes for å lade TX og RX samtidig.

<span>Polski</span>
---------------------

- Nadajnik (TX) i odbiornik (RX) są domyślnie połączone.

- System DJI Mic Mini może być używany z różnymi urządzeniami do nagrywania dźwięku.**
  - Naciśnij i przytrzymaj przycisk zasilania, aby włączyć TX i RX. RX można zamontować na telefonie za pomocą adaptera, a TX można użyć do nagrywania dźwięku.
  - Naciśnij i przytrzymaj przycisk zasilania, aby włączyć TX i RX. RX można zamontować do zimnej stopki kamery, a po podłączeniu kabla audio TX można użyć do nagrywania dźwięku.
  - TX może być używany z Osmo Pocket 3 lub Osmo Action 5 Pro. Aby ukończyć parowanie, w ustawieniach systemu należy wybrać mikrofون bezprzewodowy i postępować zgodnie z instrukcjami wyświetlanymi na ekranie.
- TX można przymocować za pomocą klipsa lub magnesu. Przednia szyba redukuje szum wiatru. Kiedy nie ma wiatru, można ją zdjąć.
- Po zamontowaniu TX na stacji dokującej kabel ładujący z rozdzielaczem można wykorzystać do jednoczesnego ładowania TX i RX.

<span>Português</span>
------------------------

- O transmissor (TX) e o recetor (RX) estão conectados por predefinição.

- O DJI Mic Mini pode ser utilizado com diferentes dispositivos para a gravação de áudio.**
  - Prima de forma contínua o botão de alimentação para ligar o TX e o RX. Coloque o RX num telemóvel através do adaptador e, em seguida, utilize o TX para a gravação de áudio.
  - Prima de forma contínua o botão de alimentação para ligar o TX e o RX. Coloque o RX num telemóvel através da sapata fria da câmara, conecte o cabo de áudio e, em seguida, utilize o TX para a gravação de áudio.
  - O TX pode ser usado com o Osmo Pocket 3 ou com o Osmo Action 5 Pro. Seleccione o microfone sem fios nas definições do sistema e siga as instruções no ecrã para concluir o emparelhamento.
- Fixe o TX com um clipe ou íman. O parabrisas reduz o ruído do vento e pode ser retirado quando não há vento.
- Coloque o TX na base de carregamento e, em seguida, pode utilizar o cabo de carregamento divisor para carregar o TX e o RX em simultâneo.

<span>Português (BR)</span>
-----------------------------

- O transmissor (TX) e o receptor (RX) já vêm vinculados por padrão.

<span>Slovenčina</span>
-------------------------

- V predvolenom stave je vysieláč (TX) a prijímač (RX) prepojený.

- DJI Mic Mini sa môže používať s rôznymi zariadeniami na záznam zvuku.**
  - Stlačením a podržaním tlačidla napájania zapnite TX a RX. RX pripojte k telefónu adaptérom a potom TX používajte na záznam zvuku.

<span>Português</span>
------------------------

- Para obter mais informações, vá para o site de suporte da DJI.

SUBSCRIBE FOR MORE INFO  
关注 DJI 大疆创新及时获取最新资讯



DJI is a trademark of DJI.  
Copyright © 2024 DJI All Rights Reserved.



<span>Português</span>
------------------------

- Pressione e mantenha pressionado o botão liga/desliga para ligar o TX e o RX. Monte o RX na sapata fria da câmera, conecte o cabo de áudio e, em seguida, use o TX para a gravação de áudio.
  - O TX pode ser usado com o Osmo Pocket 3 ou o Osmo Action 5 Pro. Seleccione o Microfone com conexão sem fio nas configurações do sistema e siga as instruções na tela para concluir o pareamento.
- Prenda o TX com um clipe ou clipe magnético. O para-brisas do microfone reduz o ruído do vento e pode ser removido quando não há vento.
  - Fixe a montagem do TX no Dock de carregamento e, em seguida, o cabo de carregamento splitter pode ser usado para carregar simultaneamente o TX e o RX.

<span>Română</span>
---------------------

- Transmițătorul (TX) și receptorul (RX) sunt conectate în mod implicit.

- DJI Mic Mini poate fi utilizat cu diferite dispozitive pentru înregistrarea audio.**
  - Apăsăți lung butonul de pornire pentru a porni TX și RX. Montați RX pe un telefon cu ajutorul adaptorului, iar apoi utilizați TX pentru înregistrarea audio.
  - Apăsăți lung butonul de pornire pentru a porni TX și RX. Montați RX pe adaptorul cold shoe al camerei, conectați cablul audio și apoi utilizați TX pentru înregistrarea audio.
  - Transmițătorul poate fi utilizat cu Osmo Pocket 3 sau Osmo Action 5 Pro. Selectați microfonul fără fir din setările sistemului și urmați instrucțiunile de pe ecran pentru a finaliza conectarea.
- Atașați TX cu o cleamă sau un magnet. Parbrizul reduce zgomotul produs de vânt și poate fi îndepărtat atunci când nu este vânt.
- Montați emițătorul pe suportul de încărcare și apoi cablul de încărcare cu separator poate fi utilizat pentru a încărca emițătorul și receptorul simultan.

<span>Русский</span>
----------------------

- По умолчанию между передатчиком и приемником установлено сопряжение.

- DJI Mic Mini можно использовать для аудиозаписи вместе с различными устройствами.**
  - Чтобы включить передатчик и приемник, нажмите и удерживайте кнопку питания. Установите приемник на телефон с помощью адаптера, а затем используйте передатчик для аудиозаписи.
  - Чтобы включить передатчик и приемник, нажмите и удерживайте кнопку питания. Установите приемник на крепление «холодный башмак» камеры, подсоедините аудиокабель, а затем используйте передатчик для аудиозаписи.
  - Передатчик можно использовать вместе с Osmo Pocket 3 или Osmo Action 5 Pro. Выберите беспроводной микрофон в настройках системы и следуйте инструкциям на экране, чтобы завершить процесс сопряжения.
- Для крепления передатчика используется зажим или магнит. Ветрозащитный экран снижает уровень ветрового шума. В отсутствие ветра его можно снять.
- Установите передатчик на зарядную док-станцию, после чего для одновременной зарядки передатчика и приемника можно использовать зарядный кабель разветвителя.

<span>Slovenčina</span>
-------------------------

- V predvolenom stave je vysieláč (TX) a prijímač (RX) prepojený.

- DJI Mic Mini sa môže používať s rôznymi zariadeniami na záznam zvuku.**
  - Stlačením a podržaním tlačidla napájania zapnite TX a RX. RX pripojte k telefónu adaptérom a potom TX používajte na záznam zvuku.

<span>Português</span>
------------------------

- Para obter mais informações, vá para o site de suporte da DJI.

<span>Português</span>
------------------------

- Para obter mais informações, vá para o site de suporte da DJI.

SUBSCRIBE FOR MORE INFO  
关注 DJI 大疆创新及时获取最新资讯



DJI is a trademark of DJI.  
Copyright © 2024 DJI All Rights Reserved.



<span>Português</span>
------------------------

- Stlačením a podržaním tlačidla napájania zapnite TX a RX. RX nasadte na studené sánky fotoaparátu, pripojte zvukový kábel a potom TX používajte na záznam zvuku.
- TX sa dá používať so zariadením Osmo Pocket 3 alebo Osmo Action 5 Pro. V nastaveniach systému vyberte Wireless Microphone (Bezdrôtový mikrofون) a dokončite párovanie podľa pokynov na obrazovke.

- TX sa pripevňuje svorkou alebo magnetom. Čelné sklo znižuje hluk vetra a pri bezvetří sa dá odstrániť.
- Nasadte TX na nabíjací dok. Na súčasné nabíjanie TX i RX možno použiť rozbočovací nabíjací kábel.

<span>Svenska</span>
----------------------

- Sändaren (TX) och mottagaren (RX) är länkade som standard.

- DJI Mic Mini kan användas med olika enheter för ljudinspelning.**
  - Tryck och håll in strömknappen för att starta sändaren och mottagaren. Montera mottagaren på en telefon med hjälp av adaptern och använd sedan sändaren för ljudinspelning.

- Tryck och håll in strömknappen för att starta sändaren och mottagaren. Montera mottagaren på kamerans kallsko, anslut ljudkabeln och använd sedan sändaren för ljudinspelning.
- Sändaren kan användas med Osmo Pocket 3 eller Osmo Action 5 Pro. Välj Wireless Microphone (Trådlös mikrofون) i systeminställningarna och följ instruktionerna på skärmen för att slutföra parkopplingen.

- Fäst sändaren med en klämma eller magnet. Vindrutan minskar vindbruset och den kan tas bort när det inte finns någon vind.
- Montera sändaren på laddningsdockan så kan du sedan använda den delade laddningskabeln till att ladda sändaren och mottagaren samtidigt.

<span>العربية</span>
----------------------

- يتم ربط جهاز الإرسال وجهاز الاستقبال بصورة افتراضية.

- يمكن استخدام **DJI Mic Mini** لتسجيل الصوت مع أجهزة متنوعة.
  - اضغط مع الاستمرار على زر التشغيل في جهاز الإرسال وجهاز الاستقبال. قم بتوصيل جهاز الاستقبال بهاتف عمر المحول. ثم استخدم جهاز الإرسال في تسجيل الصوت.

- اضغط مع الاستمرار على زر التشغيل في جهاز الإرسال وجهاز الاستقبال. ركب جهاز الاستقبال على الحامل العادي للكاميرا. ولم بتوصيل كابل الصوت. ثم استخدم جهاز الإرسال في تسجيل الصوت.

- يمكن استخدام جهاز الإرسال "TX" مع كاميرا Osmo Action 5 Pro أو Pocket 3 أو Osmo Action 5 Pro. واتبع التعليمات التي تظهر على الشاشة لإكمال عملية الإقران.

- ثبت جهاز الإرسال بمشبك أو مغناطيس. يحد الزجاج الأمامي من ضوضاء الرياح. وهو قابل للإزالة عند عدم وجود رياح.

- ربك جهاز الإرسال في قاعدة الشحن. ومن ثم يمكن استخدام كابل شحن الموزع لشحن جهازي الإرسال والاستقبال معًا.

<span>English</span>
----------------------

- System Status LED
- Linking Button
- Power Button
- Noise Cancellation LED

<span>简体中文</span>
-------------------

- 系统状态指示灯
- 配对按键
- 电源按键
- 降噪指示灯

<span>Polski</span>
---------------------

- Dioda LED stanu systemu
- Przycisk łączenia
- Przycisk zasilania
- Dioda LED redukcji szumów

<span>English</span>
----------------------

- Power Button
- Dial
- Transmitter Status LED
- Receiver Status LED
- 3.5mm Audio Output Jack
- Linking Button
- Expansion Port
- Data Port (USB-C)
- Clip

<span>简体中文</span>
-------------------

- 电源按键
- 拨轮
- 发射器状态指示灯
- 接收器状态指示灯
- 3.5 mm 音频输出口
- 配对按键
- 拓展接口
- 数据接口（USB-C）
- 背夹

<span>Polski</span>
---------------------

- Przycisk zasilania
- Pokręto
- Wskaźnik LED stanu nadajnika
- Dioda LED stanu odbiornika
- Gniazdo wyjściowe audio 3,5 mm
- Przycisk łączenia
- Port rozszerzeń
- Port danych (USB-C)
- Klip

<span>English</span>
----------------------

- Para obter mais informações, vá para o site de suporte da DJI.

<span>English</span>
----------------------

- Para obter mais informações, vá para o site de suporte da DJI.

SUBSCRIBE FOR MORE INFO  
关注 DJI 大疆创新及时获取最新资讯



<span>Português</span>
------------------------

- Para obter mais informações, vá para o site de suporte da DJI.

<span>Português</span>
------------------------

- Para obter mais informações, vá para o site de suporte da DJI.

<span>Türkçe</span>
---------------------

- Verici (TX) ve alıcı (RX) varsayılan olarak bağlıdır.

- DJI Mic Mini, ses kaydı için başka cihazlarla kullanılabilir.**
  - TX ve RX'i açmak için güç düğmesini basılı tutun. RX'i adaptör kullanarak bir telefona takın ve ardından ses kaydı için TX'i kullanın.
  - TX ve RX'i açmak için güç düğmesini basılı tutun. RX'i kameranın Cold Shoe yuvasına takın, ses kablosunu bağlayın ve ardından ses kaydı için TX'i kullanın.
  - TX, Osmo Pocket 3 veya Osmo Action 5 Pro ile kullanılabilir. Sistem ayarlarında Kablosuz Mikrofون seçeneğini işaretleyin ve eşleşmeyi tamamlamak için ekrandaki talimatları izleyin.

- TX'i bir mandal veya miknatis kullanarak takın. Ön cam rüzgar sesini azaltır ve rüzgar olmadığında çıkarılabilir.

- TX'i şarj istasyonuna takın, ardından dağıtıcı şarj kablosunu kullanarak TX ve RX'i aynı anda şarj edebilirsiniz.

<span>العربية</span>
----------------------

- يتم ربط جهاز الإرسال وجهاز الاستقبال بصورة افتراضية.

- يمكن استخدام **DJI Mic Mini** لتسجيل الصوت مع أجهزة متنوعة.
  - اضغط مع الاستمرار على زر التشغيل في جهاز الإرسال وجهاز الاستقبال. قم بتوصيل جهاز الاستقبال بهاتف عمر المحول. ثم استخدم جهاز الإرسال في تسجيل الصوت.

- اضغط مع الاستمرار على زر التشغيل في جهاز الإرسال وجهاز الاستقبال. ركب جهاز الاستقبال على الحامل العادي للكاميرا. ولم بتوصيل كابل الصوت. ثم استخدم جهاز الإرسال في تسجيل الصوت.

- يمكن استخدام جهاز الإرسال "TX" مع كاميرا Osmo Action 5 Pro أو Pocket 3 أو Osmo Action 5 Pro. واتبع التعليمات التي تظهر على الشاشة لإكمال عملية الإقران.

- ثبت جهاز الإرسال بمشبك أو مغناطيس. يحد الزجاج الأمامي من ضوضاء الرياح. وهو قابل للإزالة عند عدم وجود رياح.

-